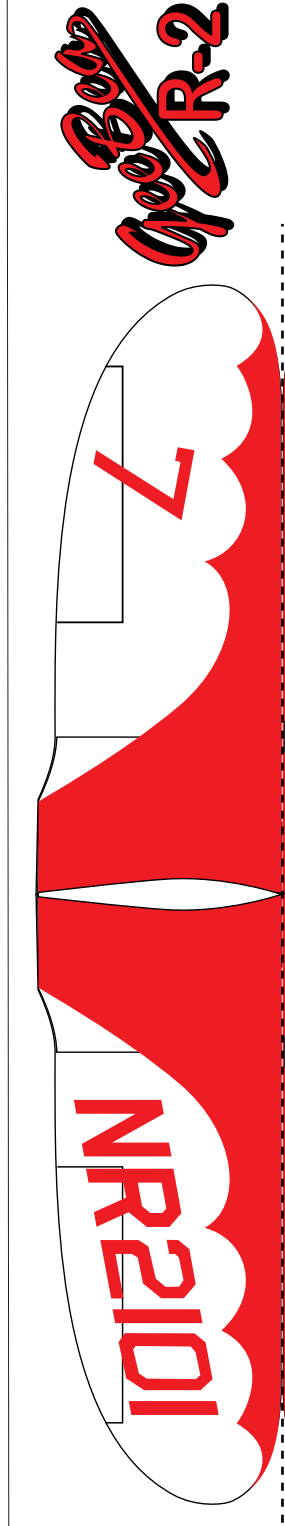
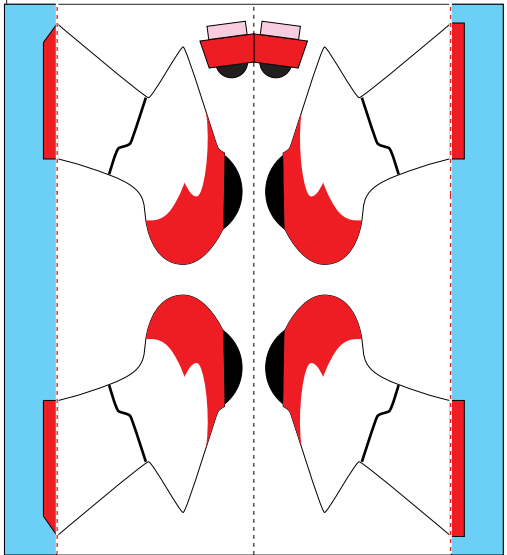
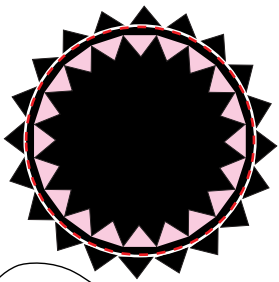


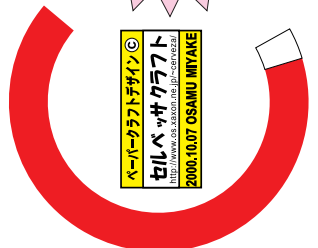
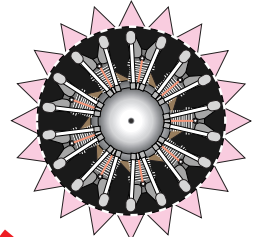
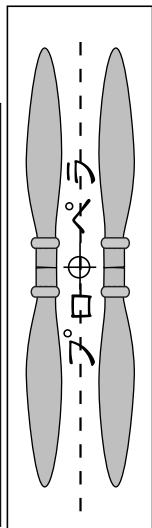
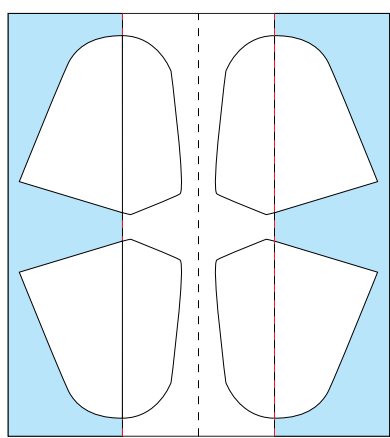
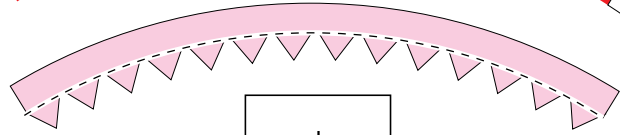
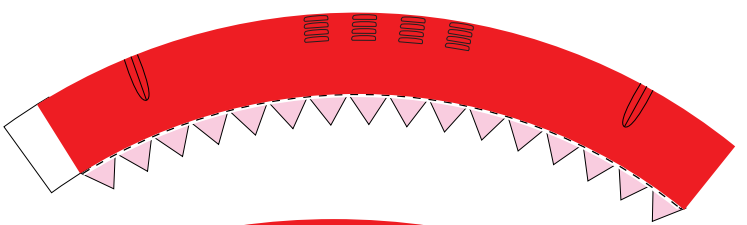
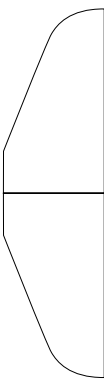
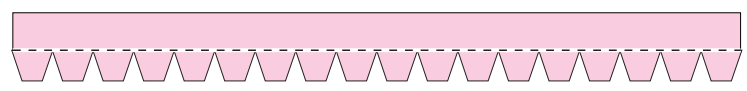
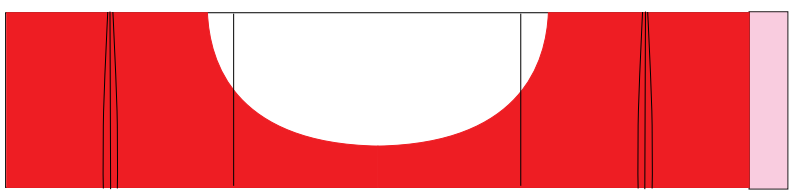
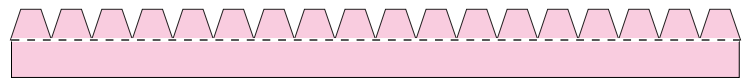
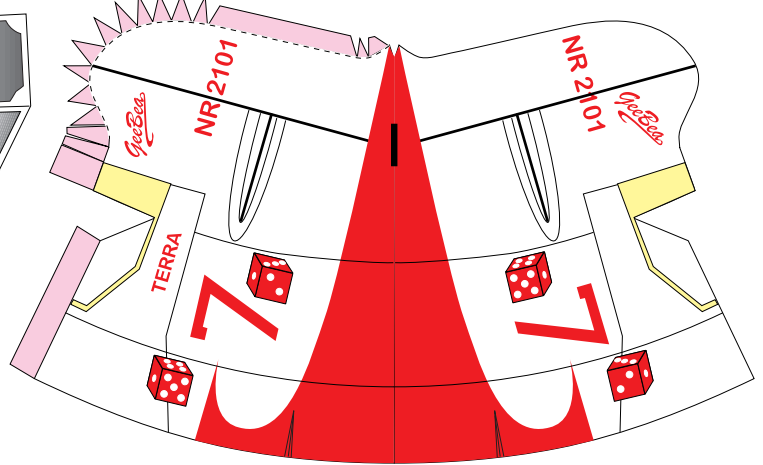
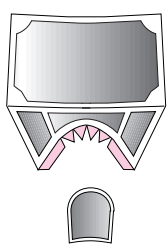
Gee Bee R2



Neo Boy
Neo R-2



山折り
谷折り
接合しない
その他はあなたの想像力



ホームページ
http://www.os.saxam.jp/~osr2021
2000.10.07 OSAMU MIYAKE

Gee Bee R-2 組み立て説明書

飛行機画像はインクジェット用光沢紙に印刷してください。

切り抜きは良く切れるハサミで丁寧にして下さい。

翼の取り付け部はカッターナイフで切り抜いてください。

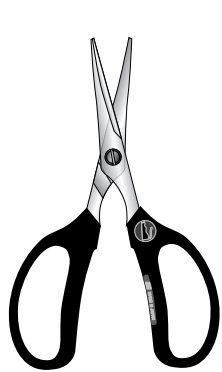
主翼の折り曲げは裏面からボールペンで線を強く引きます。

接着剤はセメダインかスリーエム万能がおすすめです。

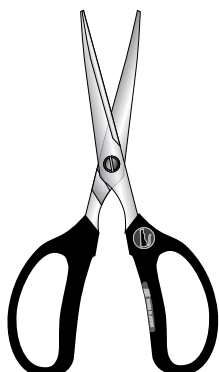
プロペラの軸は虫ピンを使用しますが、接着時はゼムクリップなどの少し太めの心棒を挟み乾燥後切り抜き、捻りを加えます。

組み立ては虫ピン、プロペラ、ビーズ玉を通し、エンジン部に差し込みます。

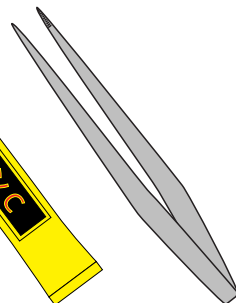
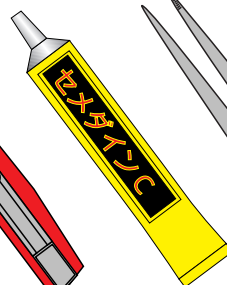
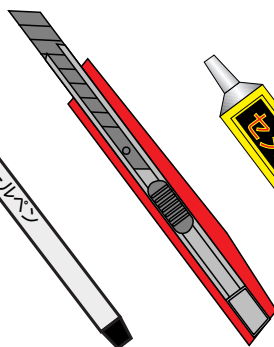
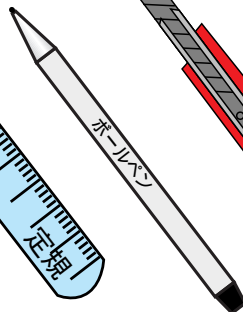
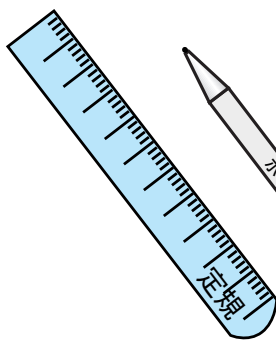
組み立てに必要な物



品名 /スタンダード
精密切断向け
品番 /No BC-40



品名 /ストレート
予備切りなど
品番 /No BC-65S



おすすめのハサミはアルスコーポレーションのブラックキャットシリーズです。切れ味最高一度使うともうほかのハサミは使えません。大小2つを使い分けて切り抜きます。

ARS CORPORATION **BLACKCAT**

GEE bee 大好き！

<http://www.os.xaxon.ne.jp/~cerverza/>

ペーパークラフトデザイン ©
セルベッサクラフト
<http://www.os.xaxon.ne.jp/~cerverza/>
2000.10.10 OSAMU MIYAKE

